



CSI

Centro di Ateneo per i Servizi Informativi



UNIVERSITÀ DEGLI STUDI DI NAPOLI
FEDERICO II

	Area
Redatto da	Area Sistemi di Elaborazione Microinformatica

Versione	Data	Modifiche
1.0	31/12/2016	



CSI

Centro di Ateneo per i Servizi Informativi



UNIVERSITÀ DEGLI STUDI DI NAPOLI
FEDERICO II

Manuale applicazioni Utente Finale

SOMMARIO

Sommario	2
L'Antivirus	3
Principali caratteristiche trend micro	3
Gestione e principali funzioni client	3
Gestione	3
particolari tipologie di icona	4
Funzioni del client.....	4

L'ANTIVIRUS

PRINCIPALI CARATTERISTICHE TREND MICRO

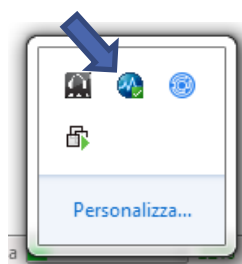
Trend Micro™ OfficeScan™ protegge le reti aziendali da minacce informatiche, virus di rete, minacce basate su Web, spyware e minacce di tipo misto. OfficeScan è una soluzione integrata che comprende un programma agente OfficeScan che risiede nell' dispositivo e un programma server che gestisce tutti gli agenti. L'agente OfficeScan controlla l' dispositivo e ne segnala lo stato di sicurezza al server. Il server, attraverso la console di gestione basata sul Web, permette di impostare criteri di sicurezza coordinati e di implementare gli aggiornamenti in ciascun agente.

Trend Micro Smart Protection Network™, il componente principale di OfficeScan, è un'infrastruttura client cloud di prossima generazione che fornisce soluzioni per la sicurezza migliori rispetto agli approcci tradizionali. La tecnologia "in-the-cloud" unica e un agente leggero consentono di ridurre la dipendenza dai download dei pattern convenzionali e di eliminare i ritardi normalmente associati agli aggiornamenti dei desktop. Le aziende possono godere dei vantaggi offerti dalla maggiore ampiezza di banda della rete, dalla riduzione delle risorse necessarie e dei risparmi sui costi associati. Gli utenti sfruttano l'accesso immediato alla protezione più recente disponibile da qualsiasi località di accesso alla rete: all'interno della rete aziendale, a casa o in viaggio.

GESTIONE E PRINCIPALI FUNZIONI CLIENT

GESTIONE

L'installazione del software appena descritto è visibile nella systray di sistema (identifica quell'area del desktop dove vengono caricate le icone dei programmi in quel momento "in ascolto")





CSI

Centro di Ateneo per i Servizi Informativi



UNIVERSITÀ DEGLI STUDI DI NAPOLI
FEDERICO II

PARTICOLARI TIPOLOGIE DI ICONA

In questo paragrafo si esemplificano i più comuni aspetti dell'icona innanzi citata: solo nella prima riga l'aspetto denota una corretta funzionalità del software, mentre nelle altre vi è qualche anomalia.

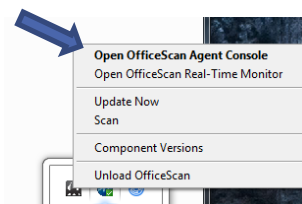
Icona	Connessione al server OfficeScan	Servizio scansione in tempo reale	Scansione in tempo reale
	Online	Funzionante	Attivato
	Online	Funzionante	Disattivato
	Online	Disattivato o non funzionante	Disattivato o non funzionante
	Online	Funzionante	Attivato
	Online	Funzionante	Disattivato
	Online	Disattivato o non funzionante	Disattivato o non funzionante
	Offline	Funzionante	Attivato
	Offline	Funzionante	Disattivato
	Offline	Disattivato o non funzionante	Disattivato o non funzionante
	Offline	Funzionante	Attivato
	Offline	Funzionante	Disattivato
	Offline	Disattivato o non funzionante	Disattivato o non funzionante



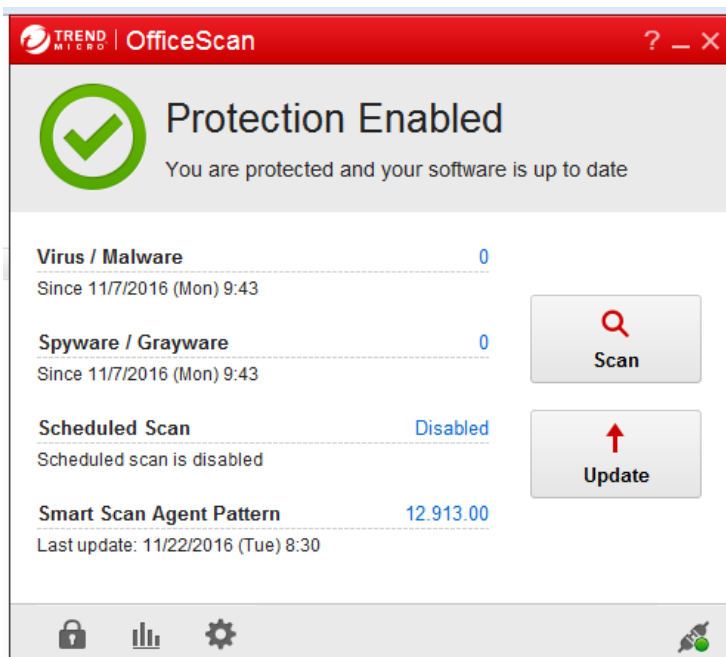
PRINCIPALI FUNZIONI DEL CLIENT

L'icona di Trend Micro™ OfficeScan™ non offre solo una protezione visibile dall'icona posizionata nella systray ma anche delle funzionalità.

La prima si ottiene effettuando un click sull'icona sopra descritta con il tasto destro del mouse.



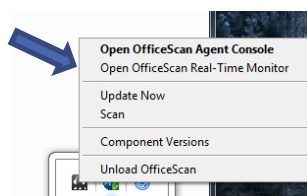
Avviando la funzionalità con il tasto sinistro del mouse “**Open Officescan Agent Console**” si avvia la console del programma, dove è possibile controllare lo stato della protezione del client:



- **Virus/ Malware** – Indica i virus intercettati delle scansioni programmate o avviate manualmente;
- **Spyware/Grayware** – Indica la presenza di software introdotti nel sistema sempre intercettato dalle scansioni avviate manualmente o automaticamente;
- **Scheduled Scan** – Indica un eventuale scansione automatica schedulata in ambito centralizzato che si eseguirà in un determinato giorno ad una determinata ora;

- **Smart Scan Agent Pattern** – indica la versione delle minacce conosciute, tanto più e recente la data, tanto più è aggiornato e protetto il client;

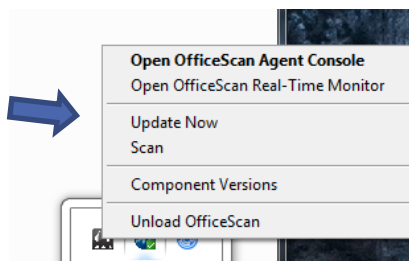
La seconda funzionalità offerta è rappresentata dal “**Open OfficeScan Real Time Monitor**”,



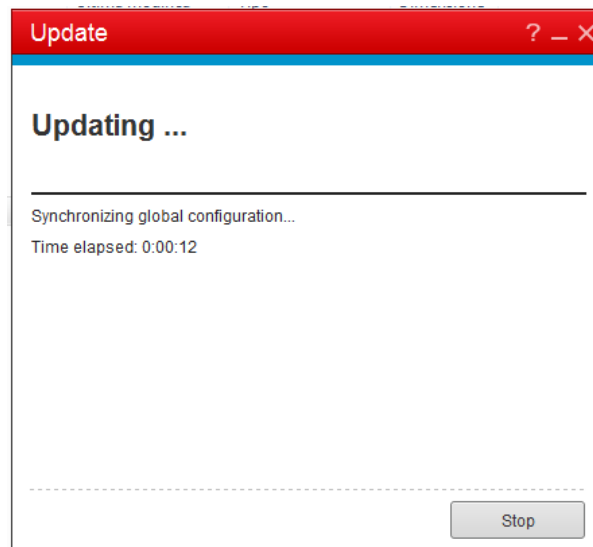
indica i file che vengono analizzati in tempo reale.



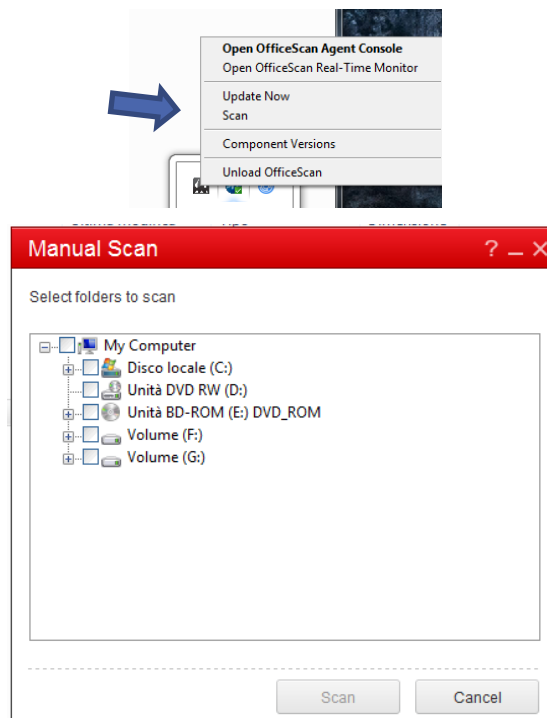
La terza funzionalità offerta è rappresentata dalla funzione “**Update now**”,



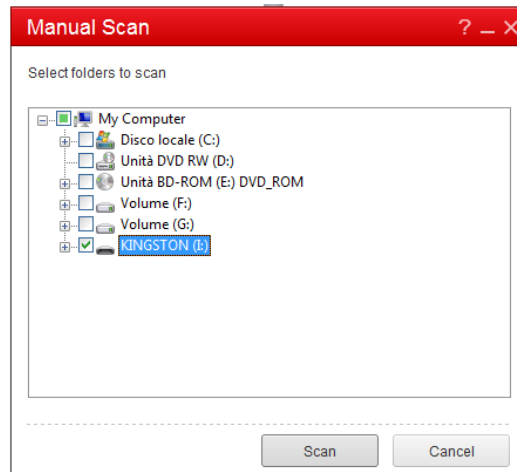
Questa funzione consente la verifica di eventuali aggiornamenti ed eventualmente se presenti, di scaricarli.



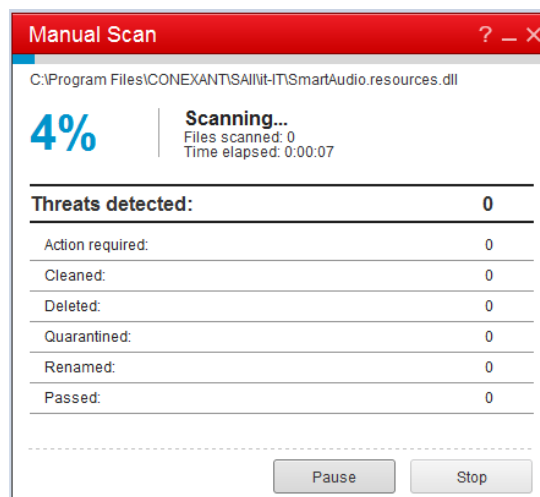
Scorrendo il menu a tendina troviamo la funzione scan now:



Da questa funzione denominata **Manual scan** è possibile analizzare un singolo disco, un singolo file oppure un dispositivo rimovibile inserendo un flag sulla relativa checkbox:



ed effettuando un click sul pulsante scan si avvia la scansione e l'antivirus proporrà i file che sta verificando la percentuale di avanzamento le minacce trovate (**Threats detected**), le azioni richieste (**Action required**), i file ripuliti (**Cleaned**), quelli cancellati (**Deleted**) e messi in quarantena, rinominati o senza alcun problema.





CSI

Centro di Ateneo per i Servizi Informativi



UNIVERSITÀ DEGLI STUDI DI NAPOLI
FEDERICO II

Alla fine del processo la finestra proposta sarà il resoconto dell'attività dove sarà possibile ritrovare il numero di file esaminati, il tempo impiegato e il tipo di problema riscontrato, se esso un file o un parametro di registro ed il risultato (**cleaned, quarantined, etc**).

